



Das „Pflege-Tandem“ der SVLFG

—

eine Trainings- und Erholungswoche gemeinsam für pflegende und gepflegte Personen auch als Chance für Kurorte?

Hetzel C¹, Hesse C², Michel W², Schaller J²

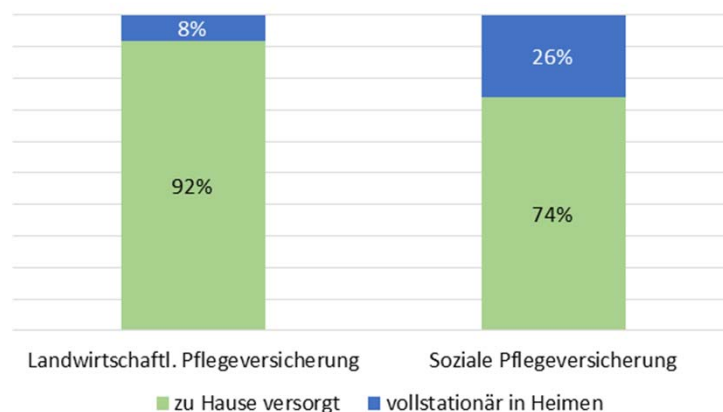
¹ Institut für Qualitätssicherung in Prävention und Rehabilitation GmbH an der DSHS Köln (iqpr)

² Sozialversicherung für Landwirtschaft, Forsten und Gartenbau (SVLFG)



Erhöhter Bedarf im grünen Sektor

Leistungsempfänger 2016



Quelle: Statistiken SVLFG und BMG, eigene Darstellung.

Hintergrund

- Häusliche Pflege belastet und macht krank.
[siehe z.B. DEGAM-Leitlinie 2018]
- Mehrtägige Entlastungsangebote nur vereinzelt
 - SVLFG: „Trainings- und Erholungswoche“^o
 - BARMER: „Ich pflege – auch mich!“
 - jeweils ohne die pflegebedürftige Person
- Das bedeutet:
 - Nicht erreicht werden Pflegepersonen, die ihre pflegebedürftigen Angehörigen nicht alleine lassen können oder wollen.
 - = potenzieller Gästekreis für Kurorte und Heilbäder
- Ziel: regelfinanzierte Trainings- und Erholungswoche für „Pflege-Tandems“

^o bundesweit 11 Standorte, >3.000 Teilnehmende seit 2006, Evaluation (Hetzl et al. 2006)

Kongress für den Öffentlichen Gesundheitsdienst, Bayreuth, 9. bis 11. Oktober 2019

„Pflege-Tandem“

ca. -3 0 3 6 9 Monate

SVLFG
 Häusliche Pflegeberatung

SVLFG
 Training & Erholung + Versorgung
 „So bis So“

SVLFG
 Telefonische Nachsorge

Rehabilitations- & Präventionszentrum
 Bad Bocklet

Diakonie Schweinfurt
 Theresienstift
 Bad Kissingen

Bayerisches Rotes Kreuz
 Bad Kissingen

Wehner
 Leben und Pflege zu Hause
 Bad Bocklet

Bayerisches Rotes Kreuz
 Bad Neustadt

Gesetzliche Finanzierung

- Pflegeperson: Zuzahlung für Unterkunft und Verpflegung
- Pflegebedürftige Person: idR keine Zuzahlung

Kongress für den Öffentlichen Gesundheitsdienst, Bayreuth, 9. bis 11. Oktober 2019



Pilotwoche Mai 19



Kongress für den Öffentlichen Gesundheitsdienst, Bayreuth, 9. bis 11. Oktober 2019



Intervention

- je Termin bis zu 9 Tandems
- Versorgung/Unterbringung der pflegebedürftigen Personen
 - Variante A: Übernachtung im **Hotel** der Klinik (EZ/DZ) ggf. zusätzlich **Pflegedienste**, 9-16 Uhr **Tagespflege** in der näheren Umgebung
 - Variante B: **Kurzzeitpflege** in der näheren Umgebung (oder in der Klinik)
- Versorgung/Unterbringung der Pflegepersonen: im Hotel der Klinik
- Programm für die Pflegepersonen:
 - Gesundheitsförderung (Entspannung, Gymnastik, Nordic Walking, Heilwasser)
 - Pflegekurs
 - Freizeit mit Optionen (Kultur, Stadtführung, gemeinsames Kegeln)
 - Am Ende: „Brief an mich selbst“

Kongress für den Öffentlichen Gesundheitsdienst, Bayreuth, 9. bis 11. Oktober 2019



Wer interessiert sich für das Pflege-Tandem?

- Anschreiben von 2000 pflegenden Angehörigen* mit anonymer Antwortpostkarte an iqpr
- Ergebnis
 - Rücklauf n=250 Antwortpostkarten
 - 31 Anmeldungen für das Pflege-Tandem aus der Telefonie

* Filter:

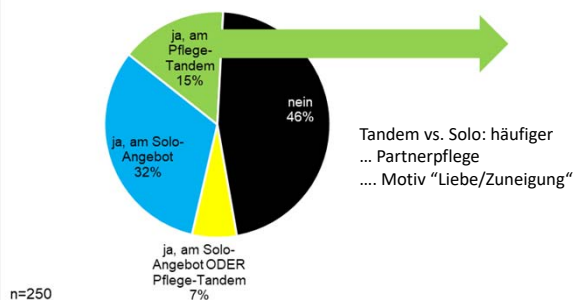
- Wohnort <150 km zum Interventionsort
- Pflegepersonen 18 bis einschließlich 75 Jahre alt
- Pflegebedürftige Person mit Pflegegrad 1-3 , mindestens 50 Jahre alt
- SVLFG-versichert

Kongress für den Öffentlichen Gesundheitsdienst, Bayreuth, 9. bis 11. Oktober 2019



Wer interessiert sich für das Pflege-Tandem?

Können Sie sich eine Teilnahme an den Angeboten vorstellen?



Gründe für Interesse am Pflege-Tandem



Aussage:

„Pflege-Tandem ergänzt trennscharf das Solo-Angebot – emotionale Bindung ausschlaggebend.“

Kongress für den Öffentlichen Gesundheitsdienst, Bayreuth, 9. bis 11. Oktober 2019

iqpr **Zitat aus der Pilotwoche**

„Ich hatte schon öfters die Einladungen zu einer TEPA [=Solo-Angebot], aber das geht nicht und ich will das nicht. Man kann auch Vertrauen verlieren zu seinem Partner und das will ich nicht. Der Test hier mit der Tagespflege war gut.“

Kongress für den Öffentlichen Gesundheitsdienst, Bayreuth, 9. bis 11. Oktober 2019

iqpr **Evaluation**

Häusliche Pflegeberatung Training & Erholung + Versorgung Telefonische Nachsorge

ca. -3 0 3 6 9 Monate

Fragebogen (quasiexperimentelles Design: kontrolliertes Panel)

	-6	-3	prä	post	+3	+6	+9
IG:	x	x	x	x	x	x	x
KG:			x		x	x	x

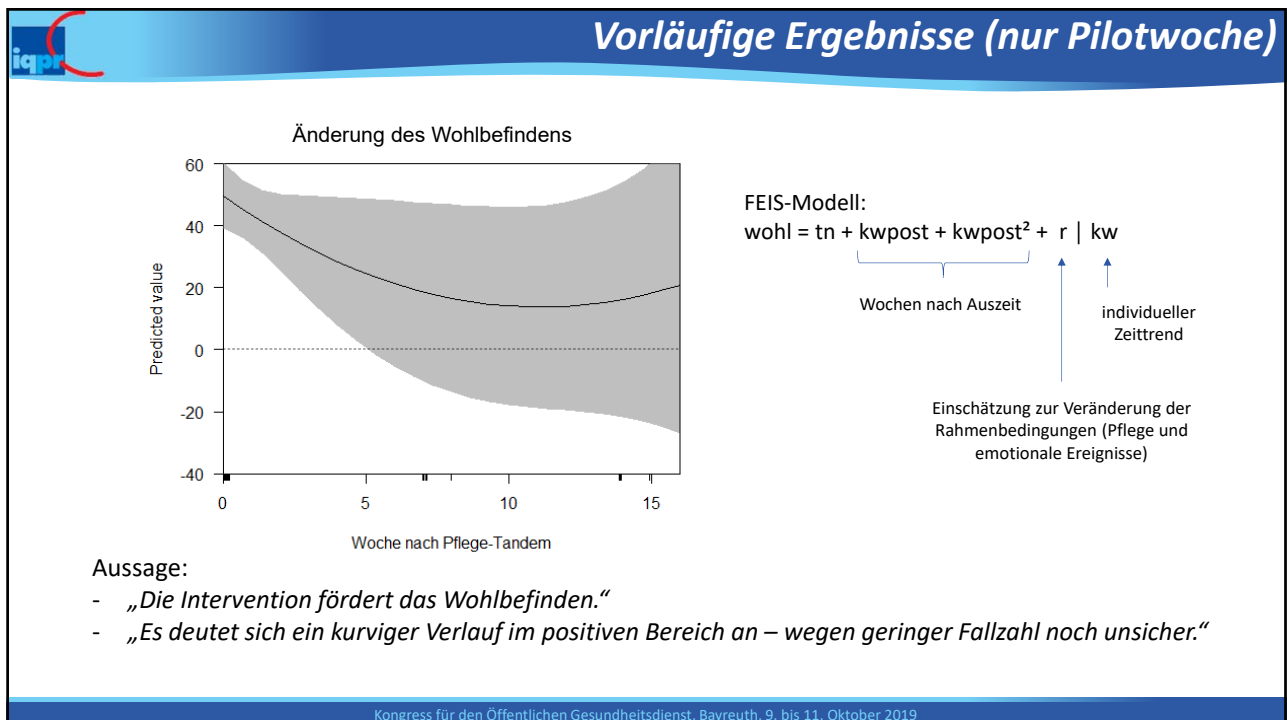
Primäre Zielgröße: Wohlbefinden bzw. Depressivität (WHO-5-Index)


Kongress für den Öffentlichen Gesundheitsdienst, Bayreuth, 9. bis 11. Oktober 2019

Struktur der Teilnehmenden

		„Künftige TN“ (n=37)	Pilot (n=7)
		%	%
Pflegeperson			
Geschlecht	Mann	16	29
	Frau	84	71
Alter Pflegeperson (Jahre)	bis 65	52	60
	66 und älter	48	40
Ich bin ...	Ehepartnerin/Ehepartner	57	86
	Tochter/Sohn	24	14
	Schwiegertochter/-sohn	11	0
	sonstiges	8	0
Hinweis auf Überlastung, Depression	nein	25	57
	ja	75	43
Pflegebedürftige Person			
Pflegetrad	1	6	0
	2	25	29
	3	39	71
	4	14	0
	5	17	0
ärztliche Demenzdiagnose	nein	68	43
	ja	32	57

Kongress für den Öffentlichen Gesundheitsdienst, Bayreuth, 9. bis 11. Oktober 2019





Fazit und Ausblick


Fazit

- „Pflege-Tandem“ schließt eine Versorgungslücke. Auch Modell für Tandem-Reha?
- Regionale Netzwerke am Interventionsort sind wichtig – in Kurorten gegeben!
- Pilotwoche deutet Akzeptanz und positive Effekte an.
- Design erlaubt kausale Aussagen.

Ausblick

- Projektlaufzeit bis 10/2021
- Geplant sind 130 Tandems (Veranstaltungen 2019 ausgebucht)
- Evaluation: zusätzliche Nutzung von SVLFG-Routinedaten wird geprüft
- Transferpotenzial

gefördert durch
Bayerisches Staatsministerium für
Gesundheit und Pflege



Kongress für den Öffentlichen Gesundheitsdienst, Bayreuth, 9. bis 11. Oktober 2019



Vielen Dank für Ihre Aufmerksamkeit

Kontakt: Dr. Christian Hetzel, hetzel@iqpr.de



https://pflege-tandem-svlfg.de



Institut für Qualitätssicherung
in Prävention und Rehabilitation (iQPR)
an der Deutschen Sporthochschule Köln